



FACHADA ANTEPROYECTO



FACHADA ACTUAL

Torre de Fachada con Vista por Calle Valdivia y Av. R. Vicuña



Muro cortina en ambos niveles

ANTECEDENTES:

TEMPLO

- .- Capacidad: 600 miembros
- .- Aumento de Plataforma
- .- Plataforma Músicos
- .- Mejora entorno Bautisterio
- .- Sistema de Sonido DPA sunroof
- .- Pantalla Led HD
- .- Climatización
- .- Acceso Frontal
- .- Balcón
- .- Elevador

TORRE LATERAL

- .- Biblioteca
- .- Sala Oración
- .- Oficina Pastoral
- .- Oficina Tesorería
- .- Centro White

EDIFICIO INTERIOR

1er PISO

- .- Acceso Mendoza
- .- Patio techado
- .- Salones de Niños
- .- Salón Multipropósito
- .- Baños H/M/Discapacidad
- .- Estanterías

2do PISO

- .- Estudio de Música
- .- Oficina Nuevo tiempo
- .- Salones de Niños
- .- Salón Multipropósito
- .- Oficina Secretaria
- .- Estanterías

Acceso desde la calle

Hall de Entrada

Vista desde la Calle

Sala de madres

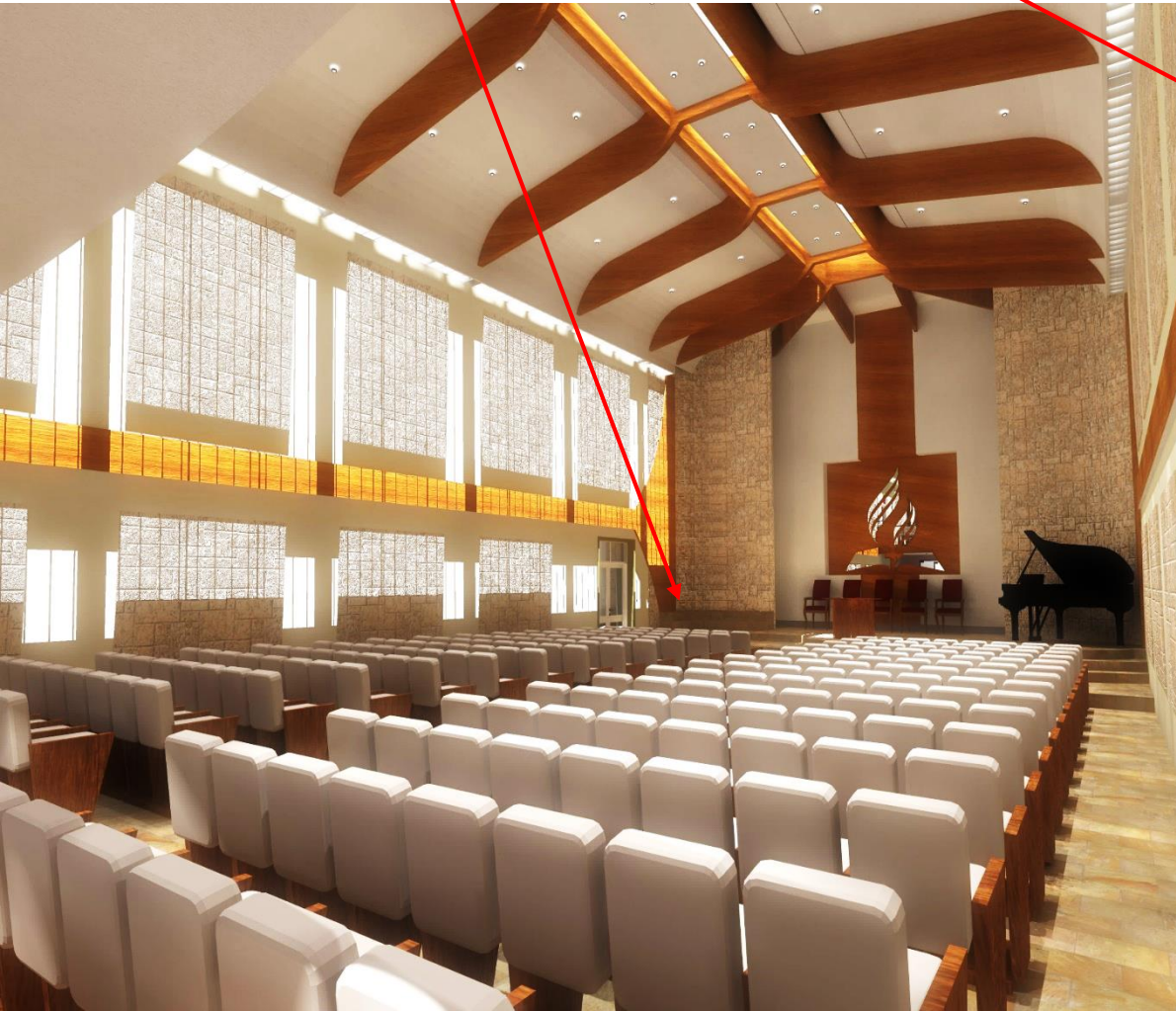


Sala de publicaciones

Vista interior templo

Desde acceso

Desde plataforma



Balcón

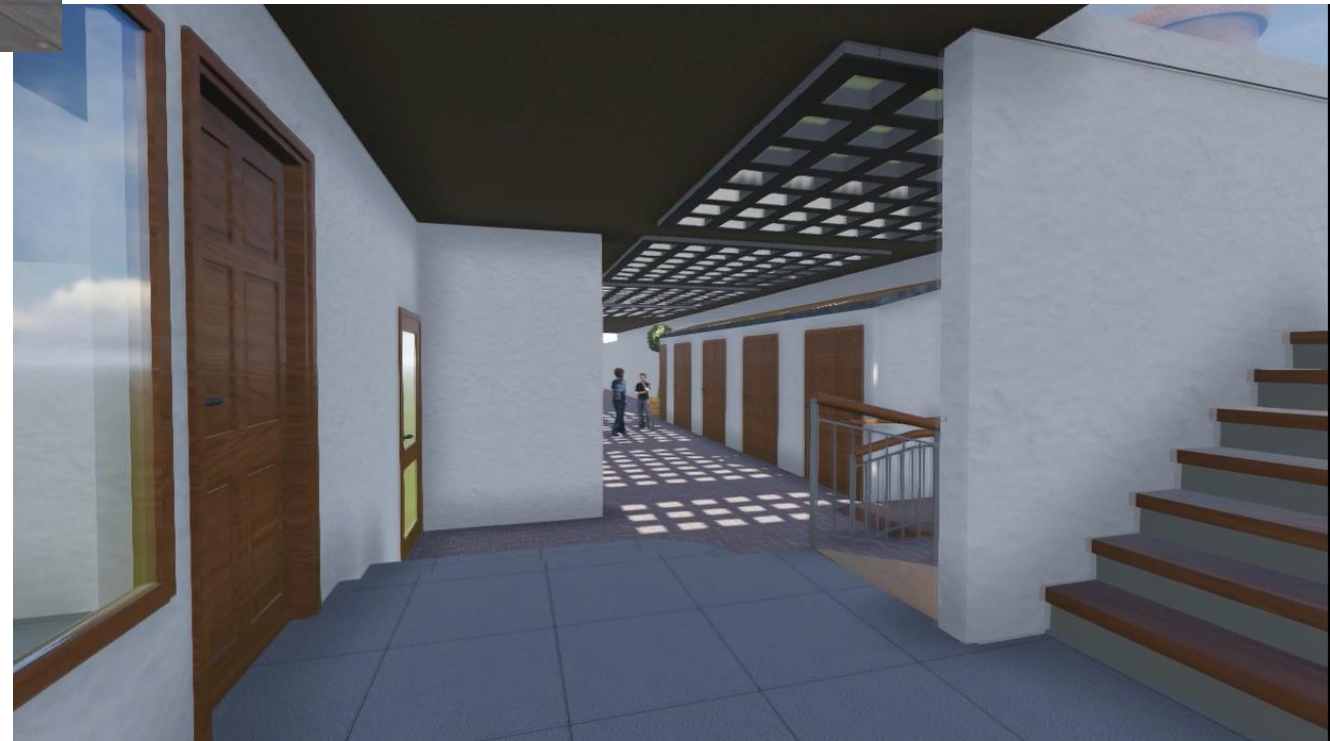


Plataforma



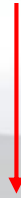


Acceso 2do piso



Patio Exterior 2do piso

Estudio de Musica



Salón de reuniones



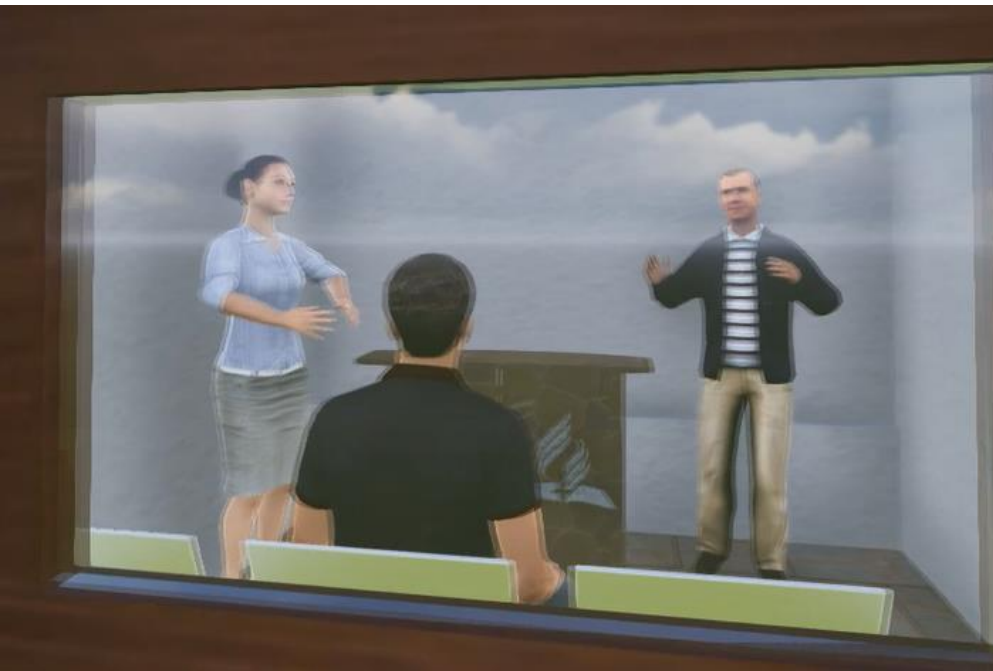
Biblioteca Interactiva





Oficina Pastoral
Tesorería

Sala de Oración





Centro de Influencia
Sala Música
Salones Interactivos



Salida Mendoza
Oficinas Nuevo Tiempo





Elevador

Acceso interior 2do piso



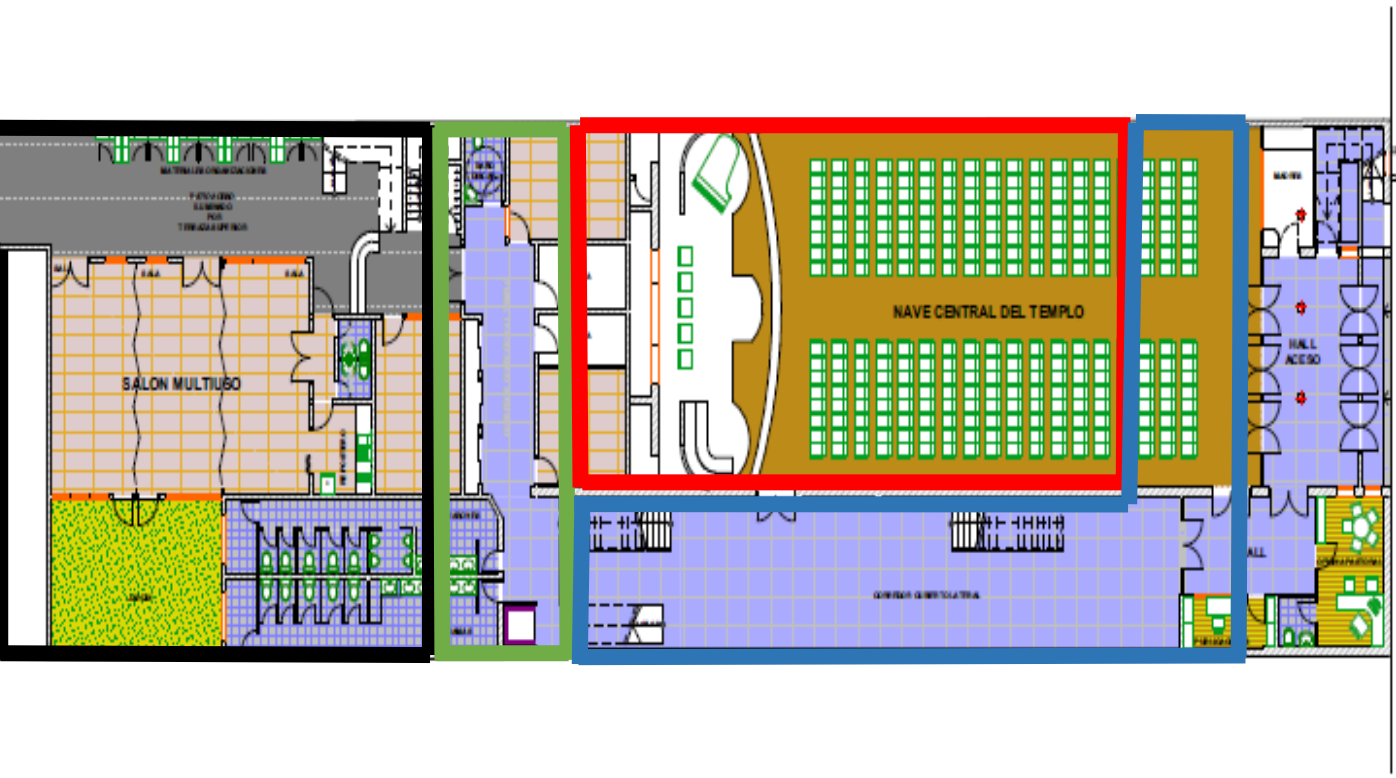
Estanterías



Pasillo Conexión

ACCESO CUBIERTO POR CALLE MENDOZA

PLANTA PRIMER PISO ANTEPROYECTO



- ESPACIOS DE USO MULTIPLE
- ESPACIOS DE INTERACCION
- ESPACIOS DE CONVOCATORIA
- ESPACIOS RESERVADOS

PLANTA SEGUNDO PISO ANTEPROYECTO



AREA A RECUPERAR

AREA A RESTRUCTURAR

AREA A AMPLIAR Y
FLEXIBILIZAR

CALLE VALDIVIA

CALLE MENDOZA

CORTE ELEVACION LONGITUDINAL ACTUAL

CONFORMACION Y
AMPLIACION ACCESO

AMPLIACION
CAPACIDAD

AMPLIACION ESPACIOS

USO MULTIPLE
FLEXIBLES

AMPLIACION SALON
MUSICA

AMPLIACION AREA
RADIO Y
CONFORMACION
ACCESO CALLE
MENDOZA

CALLE VALDIVIA

CALLE MENDOZA

CORTE ELEVACION LONGITUDINAL ANTEPROYECTO

Vista Nocturna

